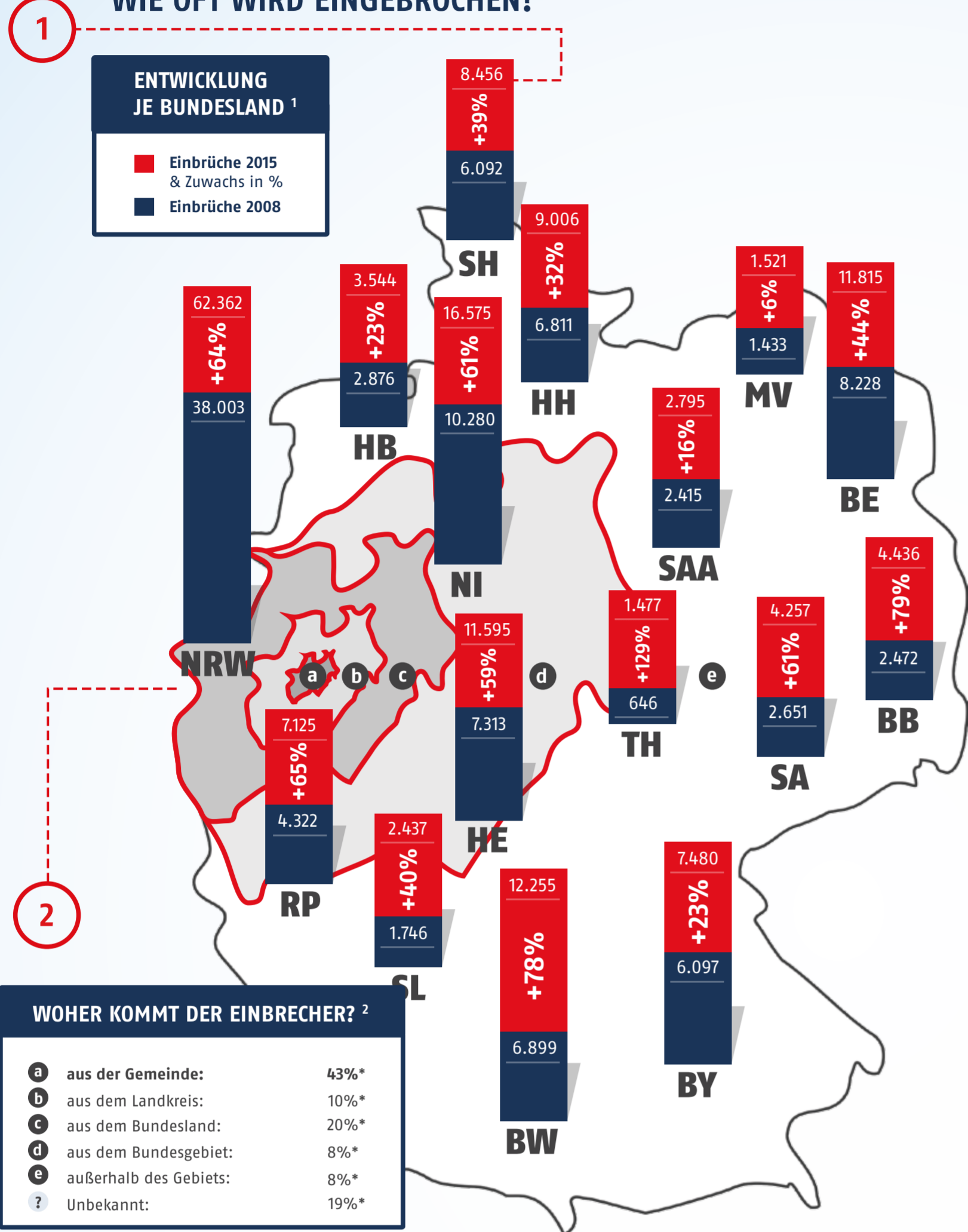
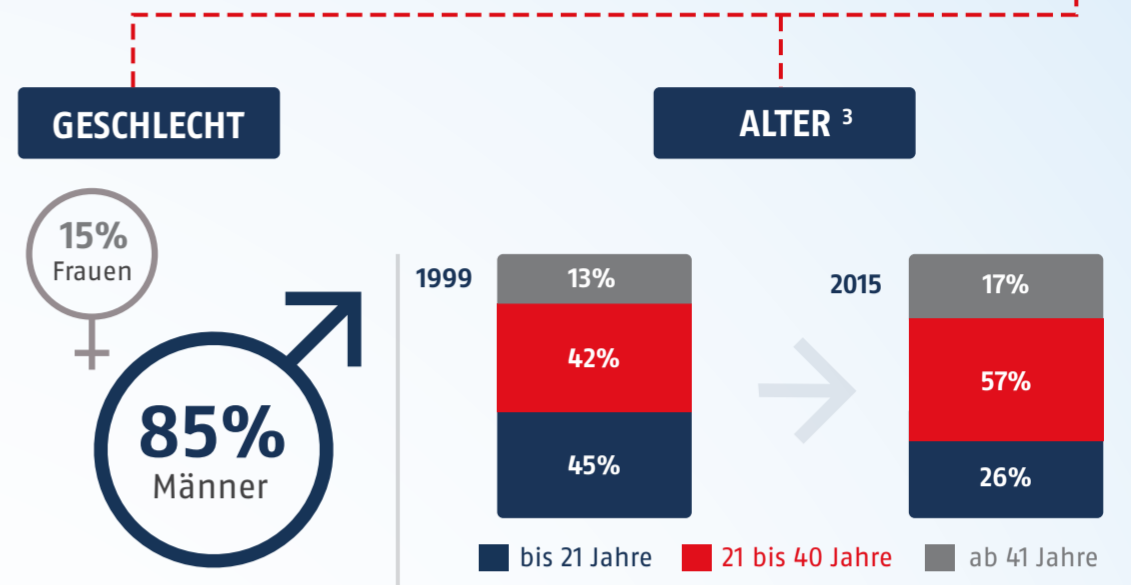


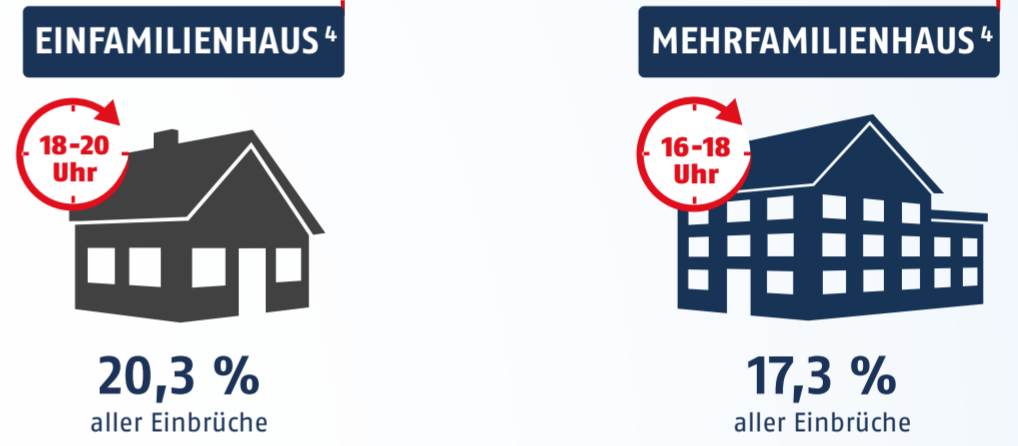
## 1 WIE OFT WIRD EINGEBROCHEN?



## 3 WER SIND DIE TÄTER?



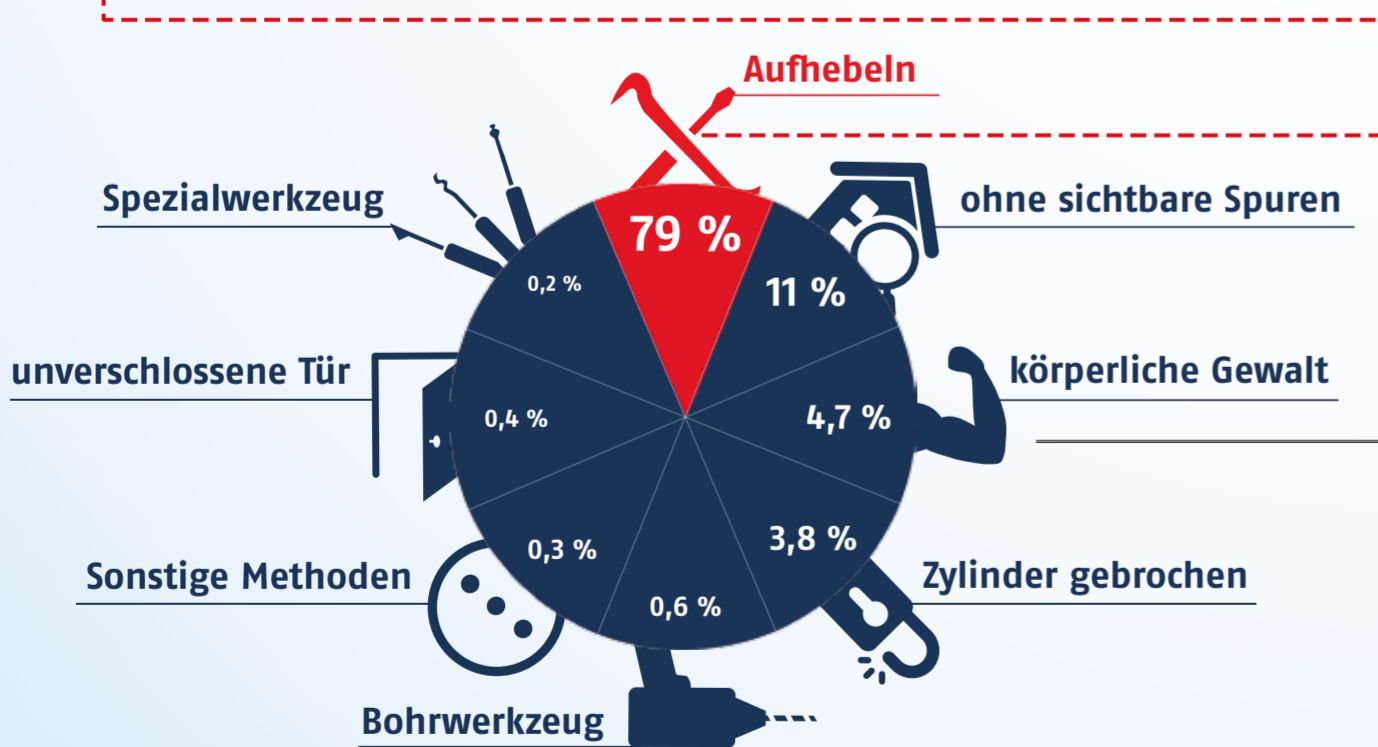
## 4 WANN WIRD MEISTENS EINGEBROCHEN?



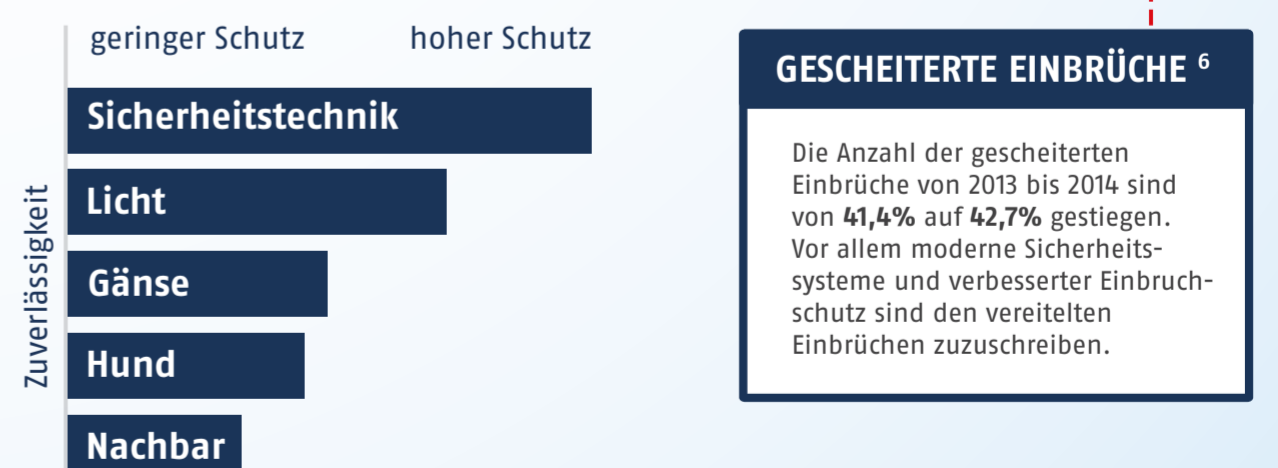
## 5 DAUER EINES EINBRUCHVERSUCHES



## 6 DIE WERKZEUGE DES EINBRECHERS<sup>6</sup>



## 7 WORAN SCHEITERT EIN EINBRUCH?



## 8 EINBRUCHSCHUTZ VON ABUS



<sup>1</sup> Quelle: Polizeiliche Kriminalstatistik der jeweiligen Bundesländer

<sup>2</sup> Quelle: Polizeiliche Kriminalstatistik 2015 Tabelle 21

<sup>3</sup> Quelle: Polizeiliche Kriminalstatistik 2015

<sup>4</sup> Quelle: Polizeipräsidium Köln Studie 2011

<sup>5</sup> Quelle: Stiftung Deutsches Forum für Kriminalprävention

<sup>6</sup> Quelle: Kölner Studie 2011 S.12

<sup>7</sup> Quelle: Polizeiliche Kriminalstatistik 2015, 9.2, S.77